

## L'Association

Fondée en 2003, « **La Grande Famille de Procida & Ischia** » est une association française à but non lucratif, qui regroupe les descendants de cette région du sud de l'Italie. En effet, depuis le 19<sup>ème</sup> siècle, une grande partie des migrants italiens étaient originaires de ces îles de la province de Naples. Pêcheurs, commerçants ou paysans, ils ont peuplé l'Afrique du Nord et les États-Unis, d'autres sont partis en France, en Argentine ou en Australie. Aujourd'hui leurs héritiers sont italiens, français, américains, argentins, etc.

Initialement, l'Association avait pour objectif principal la **préservation des archives** des îles de Procida et Ischia grâce à leur numérisation et informatisation des registres.

En 2013, la mission de l'Association s'est enrichie d'une **dimension culturelle** afin de promouvoir et préserver le patrimoine historique, culturel et naturel des îles phlégréennes et pontines, renforçant l'attachement à nos racines et à notre histoire de migration.

### LA GRANDE FAMILLE DE PROCIDA & ISCHIA

13 rue de la Garelière  
41100 Villiers-sur-Loir  
France

Téléphone : +33 672580072

Email : [info@procida-family.com](mailto:info@procida-family.com)

[www.procida-family.com](http://www.procida-family.com) / [www.ischia-family.com](http://www.ischia-family.com)



## Procida et Ischia

**Les îles de Procida et Ischia appartiennent aux îles Phlégréennes, situées dans le nord de la baie de Naples.** Elles font partie des champs Phlégréens, dont l'activité volcanique a été à l'origine de ces îles.

**Procida** est une île très découpée de 4,1 km<sup>2</sup> et inclut l'îlot voisin de **Vivara**, aujourd'hui réserve naturelle. L'île alterne ports de pêche, de plaisance, falaises, criques et plages de sable. L'île culmine à 91 mètres avec le bourg médiéval de Terra Murata, place fortifiée qui comprend l'ancien château espagnol reconverti en prison par les Bourbons et l'Abbaye Saint-Michel.

**Ischia** est une île volcanique de 47 km<sup>2</sup> formée par les laves de l'Epomeo qui culmine à 780 mètres et dont les éruptions se sont prolongées jusqu'au 14<sup>ème</sup> siècle. L'île d'Ischia bénéficie d'une agriculture riche et variée, de nombreuses stations thermales et attire les touristes en quête de relaxation et de balades dans des paysages magnifiques.



## LE MUR DES MIGRANTS



Le monument « Le Mur des Migrants » se situe en surplomb du petit port de pêche de la Corricella à Procida. Il sera inauguré le 3 mai 2022 à l'occasion de l'Assemblée Générale de l'Association « La Grande Famille de Procida & Ischia », pour commémorer la mémoire de nos ancêtres qui ont décidé de changer de vie en émigrant vers d'autres contrées. Le Mur des Migrants, symbole des migrations des siècles passés, est un pont entre les générations. Il relie aujourd'hui les liens et les descendants de ces migrants. Il rend hommage à nos ancêtres à travers leur inscription gravée sur ce mur en perpétuant leur souvenir. De plus, le Mur des Migrants numérique, accessible à tous en ligne, permet de partager leur histoire.

Je soussigné(e)  Mr  Mme  Melle

Nom : \_\_\_\_\_

Prénom : \_\_\_\_\_

Né(e) le : \_\_\_/\_\_\_/\_\_\_ à : \_\_\_\_\_

Adresse complète :

\_\_\_\_\_  
 \_\_\_\_\_

Code postal : \_\_\_\_\_ Pays : \_\_\_\_\_

Ville : \_\_\_\_\_

Téléphone : \_\_\_\_\_

Email : \_\_\_\_\_

Mon numéro de membre : \_\_\_\_\_

Je souhaite inscrire mon ancêtre sur le Mur des Migrants :

Nom : \_\_\_\_\_

Prénom : \_\_\_\_\_

Date et lieu de naissance : \_\_\_\_\_

\_\_\_\_\_  
 \_\_\_\_\_

Date et lieu de décès : \_\_\_\_\_

\_\_\_\_\_  
 \_\_\_\_\_

Lien de parenté avec le migrant :

\_\_\_\_\_  
 \_\_\_\_\_

Cette inscription au Mur des Migrants requiert une transmission des justificatifs et des documents légaux concernant votre ancêtre. Des preuves de naissance et de décès sont obligatoires et sont à joindre avec ce bulletin d'inscription.

La demande d'inscription sera soumise à l'approbation du Conseil d'Administration.

**J'accepte de partager l'histoire de mon ancêtre sur le Mur numérique.**

Le Mur numérique est la version numérisée du Mur des Migrants, accessible en ligne à tous.

**Je fournis des informations sur l'histoire de mon ancêtre en remplissant les modules obligatoires et optionnels à la page suivante.**

Ces informations peuvent être réactualisées sur simple demande et après approbation.

**Je reconnais avoir pris connaissance des Conditions Générales de Vente de l'Association (en libre accès sur le site web) et je sollicite l'inscription de mon ancêtre sur le Mur des Migrants.**

Je règle la somme de \_\_\_\_\_ €

Première inscription = 160 Euros  
 Inscription supplémentaire = 130 Euros

**Je souhaite faire un don supplémentaire à l'Association de \_\_\_\_\_ €**

Les dons à l'Association « La Grande Famille de Procida & Ischia » contribuent à son fonctionnement, la poursuite de ses objectifs et aux nouvelles initiatives.

Je règle la somme totale de \_\_\_\_\_ € par :

Chèque (France)  Virement  
 à l'ordre de « La Grande Famille de Procida »

Espèces (en mains propres uniquement)

[www.paypal.com](http://www.paypal.com) (option « Ma famille ou mes amis »)  
 Réservé aux personnes ne disposant pas de compte en Euros en France, utiliser l'adresse [info@procida-family.com](mailto:info@procida-family.com)

Fait à : \_\_\_\_\_ le : \_\_\_\_\_

Signature :

\_\_\_\_\_

(pour les mineurs de moins de 18 ans, signature du représentant légal)

En application de l'article 34 de la loi du 6 janvier 1978, vous bénéficiez d'un droit d'accès et de rectification aux informations vous concernant (directement sur notre site web ou en nous écrivant aux coordonnées indiquées ci-dessous).

Merci de retourner ce bulletin d'inscription à :

**LA GRANDE FAMILLE  
 DE PROCIDA & ISCHIA**

13 rue de la Garelière  
 41100 Villiers-sur-Loir  
 France

Téléphone : +33 672580072

Email : [info@procida-family.com](mailto:info@procida-family.com)

[www.procida-family.com](http://www.procida-family.com) / [www.ischia-family.com](http://www.ischia-family.com)



## Fiche biographique

Le Mur des Migrants numérique met à l'honneur l'histoire de nos ancêtres migrants. Vous disposez de 20 lignes (équivalent à 250 mots ou 1400 caractères) pour partager l'histoire de votre ancêtre. Elles sont à répartir entre la section Biographie (obligatoire) et la section Anecdotes (optionnelle).

Une photo (avec légende si nécessaire à la compréhension) est attendue pour l'entête de la fiche biographique. Privilégiez une photo de votre ancêtre, à défaut son lieu d'habitation, son bateau, un objet important relatif à son histoire.

Il est recommandé de rédiger au présent de l'indicatif afin de rendre la fiche la plus vivante possible (dans le modèle ci-dessous ou dans un fichier texte séparé).

### Biographie (module obligatoire) :

Les informations obligatoires incluent la date et lieu de naissance, la date et lieu de décès.

Les informations optionnelles concernent son mariage, son métier, sa naturalisation éventuelle, ses parents et ses enfants.

---

---

---

---

---

---

---

---

---

---

---

---

---

---

---

---

---

---

---

---

---

---

---

---

---

---

---

---

---

---

---

---

### Anecdotes (module optionnel) :

Vous pouvez raconter des faits marquants, des légendes familiales, décrire ses distinctions ou encore donner des détails spécifiques sur votre ancêtre. Cette partie est optionnelle.

---

---

---

---

---

---

---

---

---

---

---

---

---

---

---

---

---

---

---

---

---

---

---

---

### Autres documents (module optionnel) :

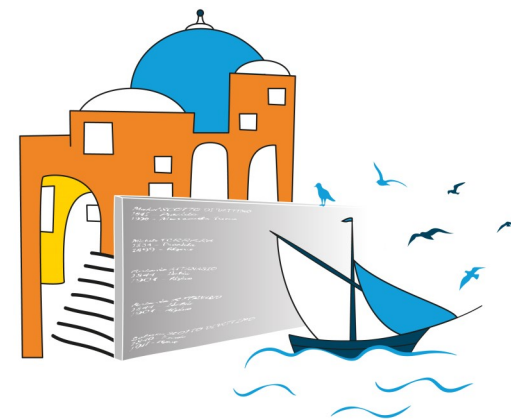
La fiche biographique peut être complétée avec des documents annexes dans la limite de 3 à joindre avec ce bulletin, par exemple : arbre généalogique, certificat de distinction, photo complémentaire, lien vers un site web personnel. Le contenu exposé par ces documents est sous la responsabilité du Membre qui les fournit.

Ces documents seront listés dans la section « *En savoir plus* » sous forme de liens cliquables.

Document 1 : \_\_\_\_\_

Document 2 : \_\_\_\_\_

Document 3 : \_\_\_\_\_



Utilisez ce QR Code pour accéder au Mur des Migrants numérique ou rendez-vous sur :

[www.murodeimigranti.com](http://www.murodeimigranti.com)